



**GÜNPAY PERDE SİSTEMLERİ SAN. Ve TİC. LTD. ŞTİ.**

**Kağıthane Cad. No: 76/A Kağıthane Çağlayan/İSTANBUL**

Tel : +90 212 320 1 320

Fax : + 90 212 320 8 520

## 250 x 190 MOTORLU PROJEKSİYON PERDESİ



### TEKNİK BİLGİ KATALOĞU

## PROJEKSİYON PERDE KUMAŞI

### ÖZELLİKLER

**ÜRÜN KODU :** GNP 8008

<b>Görüntüleme açısı</b>	100 °	Sol-50/50-Sağ	<b>Kumaş Rengi:</b>	Siyah - Beyaz
<b>Gain</b>	1,1		<b>Kalite</b>	A
<b>Uygun çalışma aralığı</b>	-20° / +40°		<b>Menşei:</b>	USA
<b>Genişlik</b>	1.85 m / 2.15 m / 3.05 m / 3.2 m			
<b>Kalınlık</b>	0.4mm			

### KUMAŞ

Yanmaya karşı dayanıklı beyaz ve siyah PVC kumaşların arasında güçlü ve düşük büzülme esnekliğine sahip **fiberglass kumaş** bulunmaktadır.

Bu **fiberglass kumaş** sayesinde ortam ışığının normal düzeyde kontrol edilebildiği *ofis , derslik, ev ve toplantı salonları* gibi mekanlarda **yüksek parlaklık ve görsel efekt** performansı vermektedir.

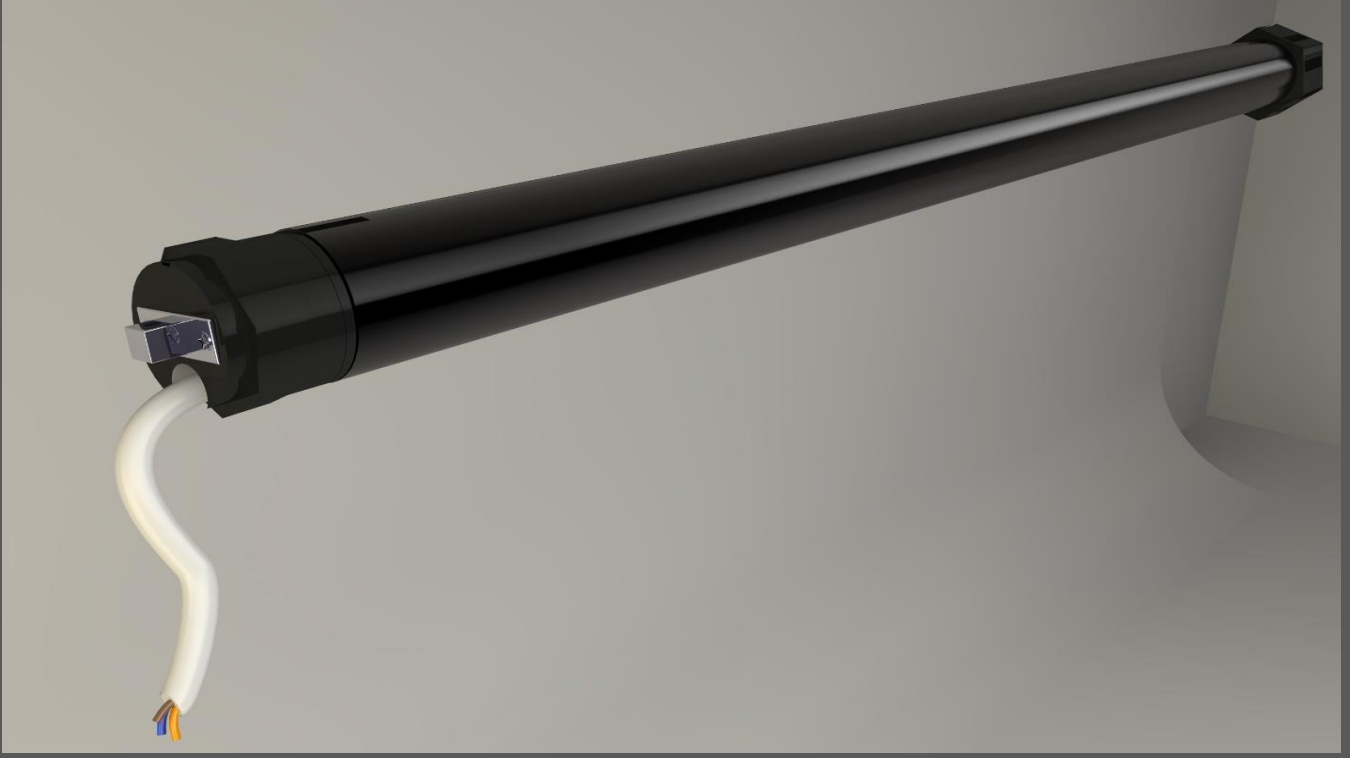
Özel teknoloji ile muameleden geçirilmiş bu kumaş;

- Dikey olarak uzar ve ajur içermez.
- Kırışıklık ve iz yoktur.
- Tutuşmaya karşı dayanıklıdır.
- Küflenmez.
- Nemlenmez.
- Sararma yapmaz.
- Kötü koku yaymaz.
- Temizlenebilir.
- Anti-Statik'tir.

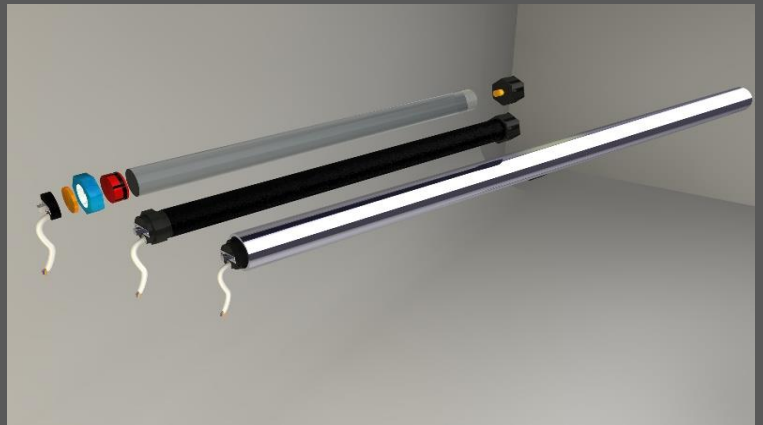
### UYGULAMA ALANLARI

Sabit Çerçevesi Ekran Sistemlerinde  
Motorlu Gerdirme Ekran Sistemlerinde  
Taşınabilir Ekran Sistemlerinde  
Maneul Ekran Sistemlerinde  
Taşınabilir Ekran Sistemlerinde

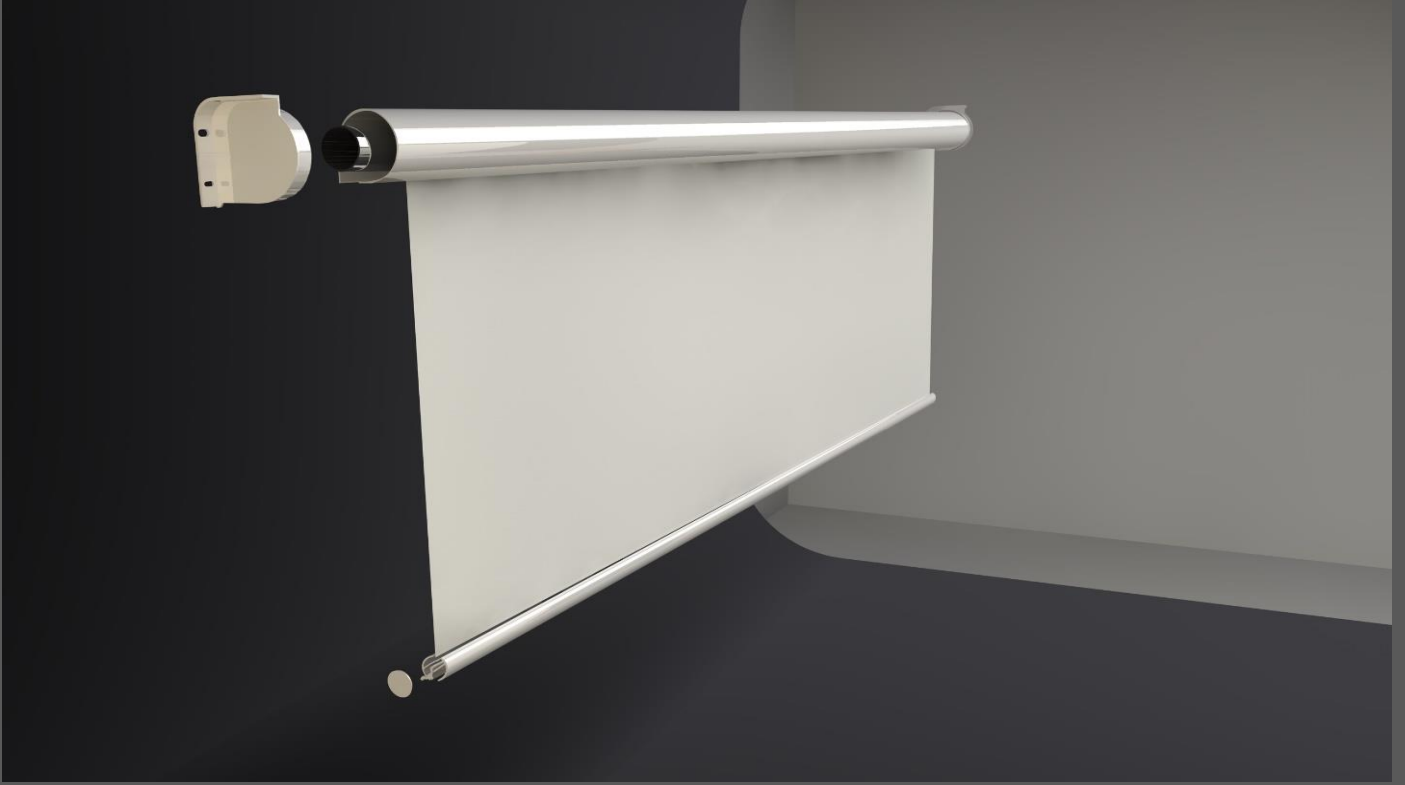
## MOTOR ÖZELLİKLERİ



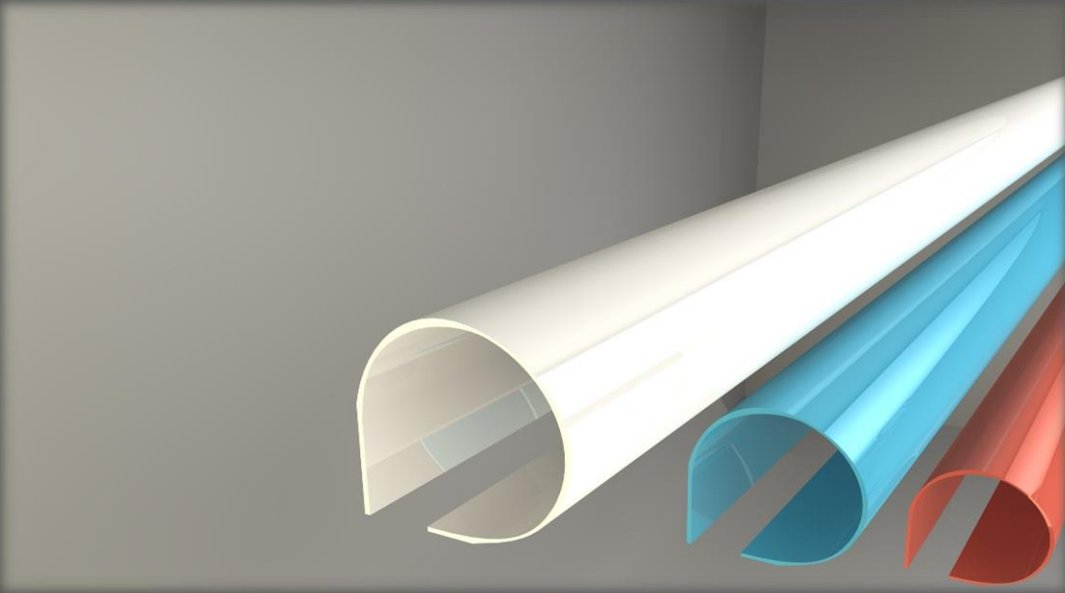
Markası	SunLake
Kodu	3-40n
Tork	3nm
Güç	110W
Voltaj	230V/50Hz
Hız	28RPM
Motor Cinsi	Kendinden Alıcılı
Kumanda	Var



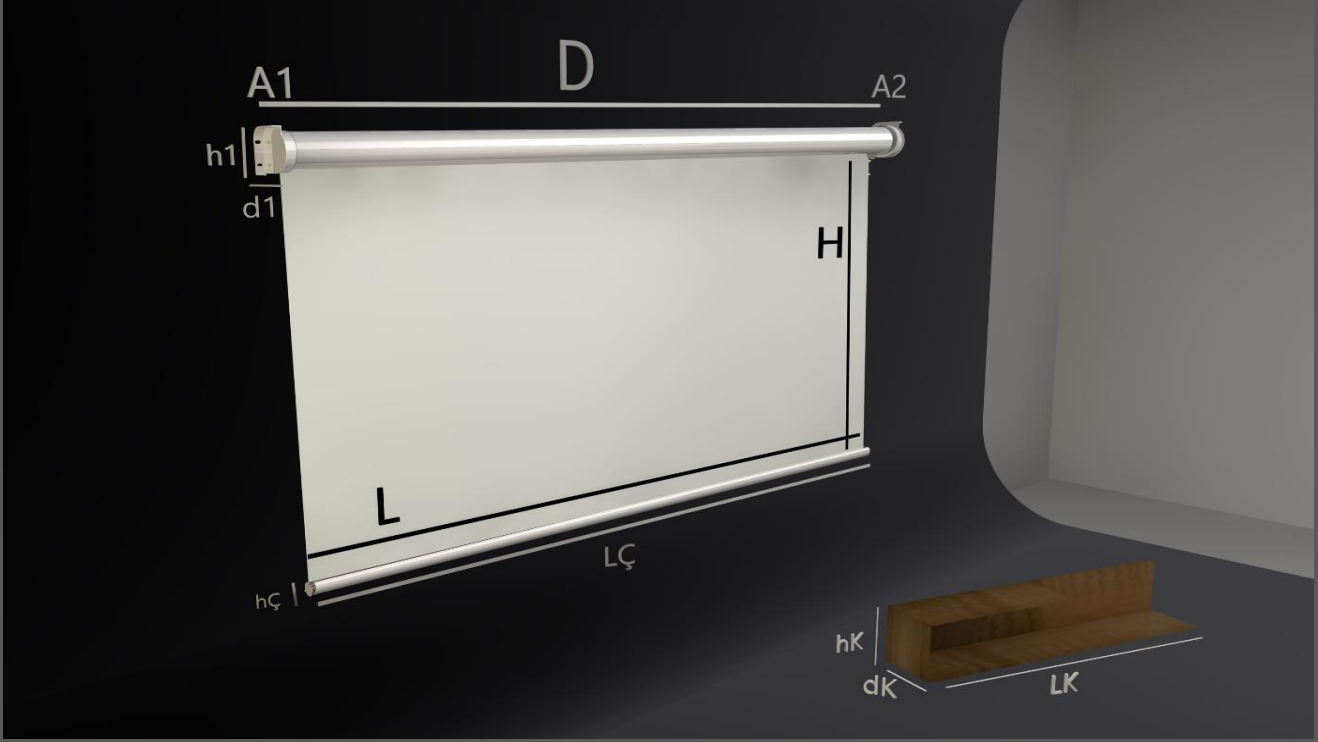
## KASA ÖZELLİKLERİ



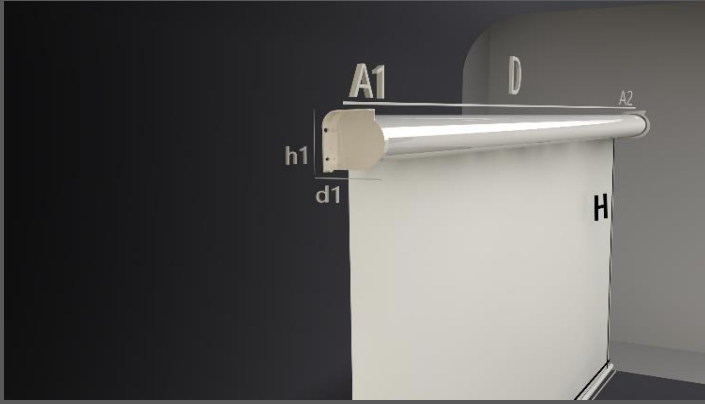
Projeksiyon perdeleri için özel olarak tasarlanmış şık ve dayanıklı alüminyum kasalar, beyaz renkte üretilmektedir. Projeksiyon perdesinin kullanılmak istenen ortama uyumlu olmasının arzu edildiği durumlarda alüminyum kasalar ve çıtalar tüm RAL renklerine boyanabilmektedir.



## PROJEKSİYON PERDESİ ÖLÇÜLERİ



<b>DIŞTAN DIŞA (D)</b>	264	cm
<b>KUMAŞ ENİ (L)</b>	250	cm
<b>KUMAŞ BOYU (H)</b>	190	cm



<b>MONTAJ AYAKLARI (A1-A2)</b>	
DERİNLİK (d1)	6,5 cm
YÜKSEKLİK (h1)	6,5 cm



<b>ÇITA</b>		
ÇITA UZUNLUK (LÇ)	254,5	cm
ÇITA YÜKSEKLİK (hÇ)	3,5	cm

<b>PAKET ÖLÇÜLERİ</b>				
KOLİ EBAT	DERİNLİK (dK)	YÜKSEKLİK (hK)	UZUNLUK (LK)	AĞIRLIK
	11	10,5	264	7,4kg